

利用会員登録受付中！

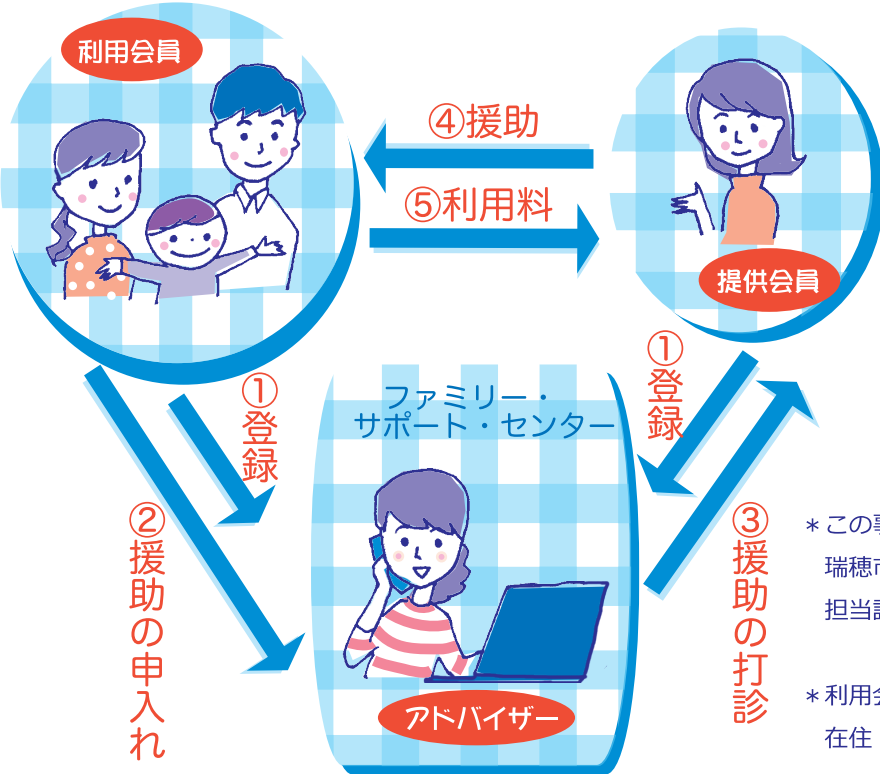
子育て家庭を応援します！

瑞穂市・本巣市 ファミリー・サポート・センター

子育て中の家庭の“困った”を、提供会員がサポートする有償の相互援助活動です。登録は無料ですので、利用したい方は、事前の登録をお願いします。登録・利用に関する質問は、気軽にお問い合わせください。

援助の内容

- ・学童・保育所等のお子さんの送迎。
- ・学童・保育所等の始業前、終業後のお子さんの預かり。
- ・保護者の方が、冠婚葬祭・病気・出産・外出等の場合のお子さんの預かり。
- ・学校・保育所等への急なお迎え。
- ・病児・病後児の預かりや、病児保育施設への送迎。
- ・その他、子育てに関して必要な援助。



- * この事業は、特定非営利活動法人キッズスクエア瑞穂が瑞穂市・本巣市からの事業委託を受けて実施しています。
担当課 ・瑞穂市：子ども支援課 322-3022
・本巣市：幼児教育課 323-7753
- * 利用会員として登録・利用できるのは、瑞穂市・本巣市在住・在勤の方です。

瑞穂市・本巣市ファミリー・サポート・センター

事務局 特定非営利活動法人 キッズスクエア瑞穂

〒501-0204 瑞穂市馬場春雨町1丁目49番地

TEL/FAX 058-326-2236

Email kids.sq@dream.com

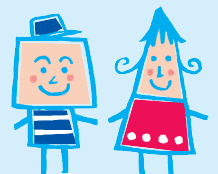
緊急携帯 080-1622-2236

開所時間

平日の午前9時～午後5時

その他の時間はメールをお願いします。

(この時間に来所が無理な場合は、その他の時間にも対応します。お問い合わせください)



※登録に必要な書類は、HPからもダウンロードできます。Q&Aも参考にしてください。

キッズスクエア瑞穂 で **検索** してください。ファミリーサポート事業のページにリンクしています。
<http://kidssq.org/famitop.html>

提供会員として活動していただける方も募集しています。
活動するためには24時間の研修及び実習を受けていただきます。
活動に興味のある方は、ぜひ一度お問い合わせください！

瑞穂市、本巣市以外の方も登録、活動していただくことができます！

登録からご利用までの流れ

ステップ① 会員登録

利用会員申込書にご記入のうえ会員登録をしていただきます。

原則は平日の9時から5時ですが、都合のつかない場合は、その他の日や、時間にも対応できますので、予約をお願いします。

登録の際に、「事前打ち合わせ票」を記入していただき、お子さんについて・ご依頼の内容について詳しい打ち合わせも行います。（病児、病後児の対応も希望する方は、保険証、乳幼児医療者受給者証、母子手帳、かかりつけ医の診察券を持参してください）

申込用紙・事前打ち合わせ票は、HPからダウンロードしていただくこともできます。



ステップ④ サポート

お約束の時間に提供会員さんが援助活動を行います。

援助活動をしていただいた後に、利用料金と実費を提供会員さんにお支払いください。継続しての利用の場合は、何回か分をまとめて支払うこともできます。

ステップ②

提供会員さんと
顔合わせ

援助活動をしてくださる提供会員さんとの顔合わせを行います。

ステップ③ 利用申込み

援助を依頼されるときは、**058-326-2236** または **kids.sq@dream.com** に申込みをしてください。

事務所が閉まっている時間帯の急な連絡は、**080-1622-2236** に連絡ください。

また、提供会員さんとのマッチングを終えている場合は、提供会員さんに直接依頼してください。

利用料について

(子どもひとり当たり・1時間)

2016年6月改訂

利用日	利用時間帯	通常サポート	緊急サポート	病児・病後児
平日 (月)~(金)	午前9時~午後5時	700円	800円	1000円
	午前7時~午前9時 午後5時~午後9時	800円	900円	1100円
	午後9時~翌日午前7時	1000円	1100円	
土・日・祝日 及び12/29~ 翌年1/3	午前9時~午後5時	900円	1000円	1200円
	午前7時~午前9時 午後5時~午後9時	1000円	1100円	1300円
	午後9時~翌日午前7時	1000円	1100円	

※最初の1時間までは、それに満たない場合でも1時間とみなします。それ以降は、30分ごとで計算します。

※援助の依頼をされるときは、サポート開始時刻の24時間前までに申し込みをしてください。それ以降の依頼は、緊急サポート料金になります。

※宿泊を伴う預かり(午後7時から午前7時)は、10,000円です。ただし、病児・病後児は援助できません。

※きょうだいで預かる場合・キャンセルについて・実費についてなどは登録の際に説明します。

HPには詳しく記載してありますのでご参照ください。

保険について

センターでは、援助活動中の事故に備えて、ファミリー・サポート・センター保険(提供会員傷害保険・賠償責任保険・利用会員の子ども傷害保険)に一括加入しています。

自家用車で送迎サポート時に適応できる賠償責任保険にも加入しています。

NPO 法人
キッズスクエア
瑞穂

TEL/FAX 058-326-2236

(平日9時~17時)

kids.sq@dream.com

http://kidssq.org/

〒501-0204

岐阜県瑞穂市馬場春雨町1-49

